

SCHULBESUCHE AM LEONARDO DA VINCI CAMPUS

MITTWOCHS UND FREITAGS

CAMPUS

Einführung

09:00-09:45 KABINETT

Input zum Schulkonzept
(Profile, Stundenpläne,
Tutorensystem,
Coaching, DiLer, Lernorte,
Material, Graduierung,
Gelis + MP etc)

1

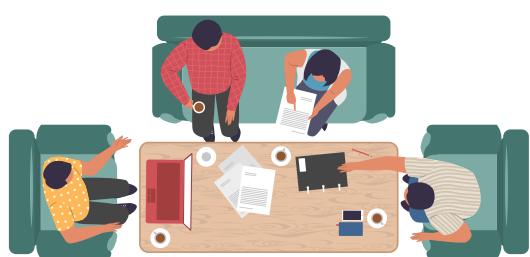
DiLer[®]

2

Mittendrin statt nur dabei

09.45-10.45 MARKTPLATZ

Freies Bewegen auf dem
MP und den SZ, Gespräche
mit den Schüler:innen und
Kollegen vor Ort



Kaffepause

10.45-11.15 LEHRERZIMMER

!



4

Besuch eines Kurses

11.15-12.00 KURSRAÜME

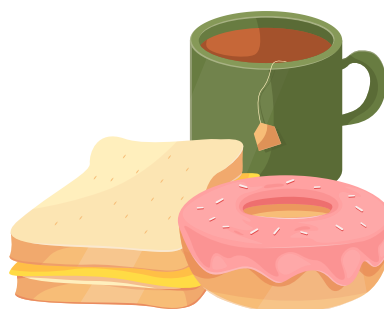
Auswahl verschiedener
Kurse, auf die sich
Teilnehmer aufteilen
können/wählen können

Campus-Führung (+ Mittagspause)

12:00-13:15 CAMPUS

(Nawi-Haus + Labor,
Kreahaus, Sportplatz,
Putt/Internat, Küche,
Sternwarte, Werkstatt) -->
Ende in Mensa

5



!

Mittagspause

MENSA

Flex-Phase

13.15-14.45 NACH WAHL

Inhalt je nach Interesse
der Besucher-Gruppe
Zur Wahl:

- Besuch der Profile 9
- Bio-Lab mit kleinen
Versuchen
- intensiveres Gespräch
zum Thema
Digitalisierung/DiLer
- Besuch der Putt und
oder Internat mit
Gespräch

7



8

Feedback-Runde

14.45-15.30 KABINETT

Besucher stellen Fragen
zu Eindrücken des Tages
und geben Feedback
entsprechend unseres
Beobachtungsbogens



LEONARDO DA VINCI
CAMPUS